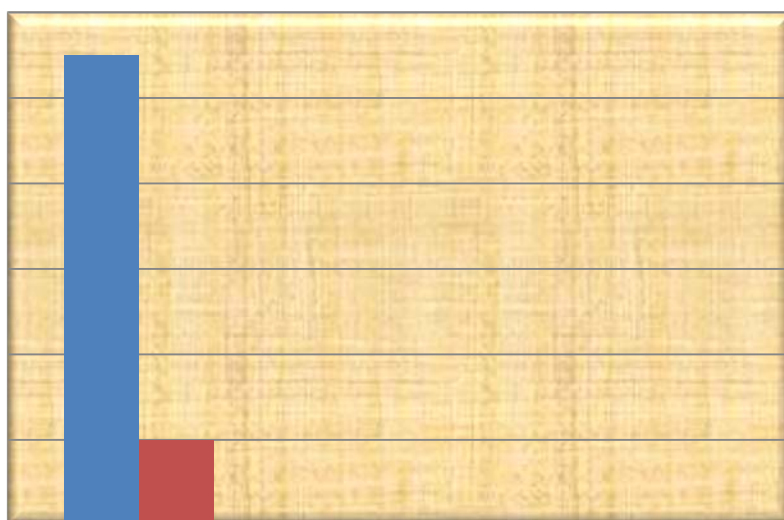


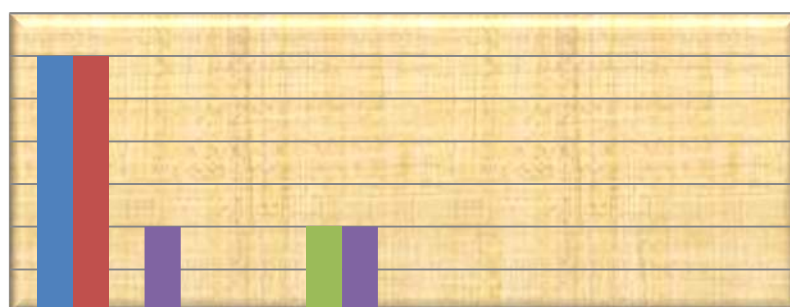
## PROGETTISTA-DISEGNATORE MECCANICO PROPENSIONE



	età 18-29	età 30-45	età 45-60
■ INCENTIVO APPRENDISTATO	11	0	0
■ INC. OCCUPAZIONE GIOVANI 2017	2	0	0

Grafico relativo al profilo professionale di PROGETTISTA-DISEGNATORE MECCANICO con grado di qualifica “propensione” suddivisi per fascia d’età e agevolazione. Il grado di qualifica “propensione” indica la capacità di ricoprire il ruolo di progettista-disegnatore meccanico avendo un percorso di studi o lavorativo affine alle competenze richieste dal profilo professionale

## PROGETTISTA-DISEGNATORE MECCANICO GENERICO



	età 18-29	età 30-45	età 45-60
■ INCENTIVO APPRENDISTATO	3		0
■ INC. OCCUPAZIONE GIOVANI 2017	3		0
■ INCENTIVO NASPI	0	1	0
■ INCENTIVO DONNA	1	1	0

Grafico relativo al profilo professionale di PROGETTISTA-DISEGNATORE MECCANICO con grado di qualifica “Generico” suddivisi per fascia d’età e agevolazione. Il grado di qualifica “generico” indica la capacità di

ricoprire il ruolo di PROGETTISTA-DISEGNATORE MECCANICO avendo avuto brevi esperienze lavorative di tipo dipendente o autonomo.

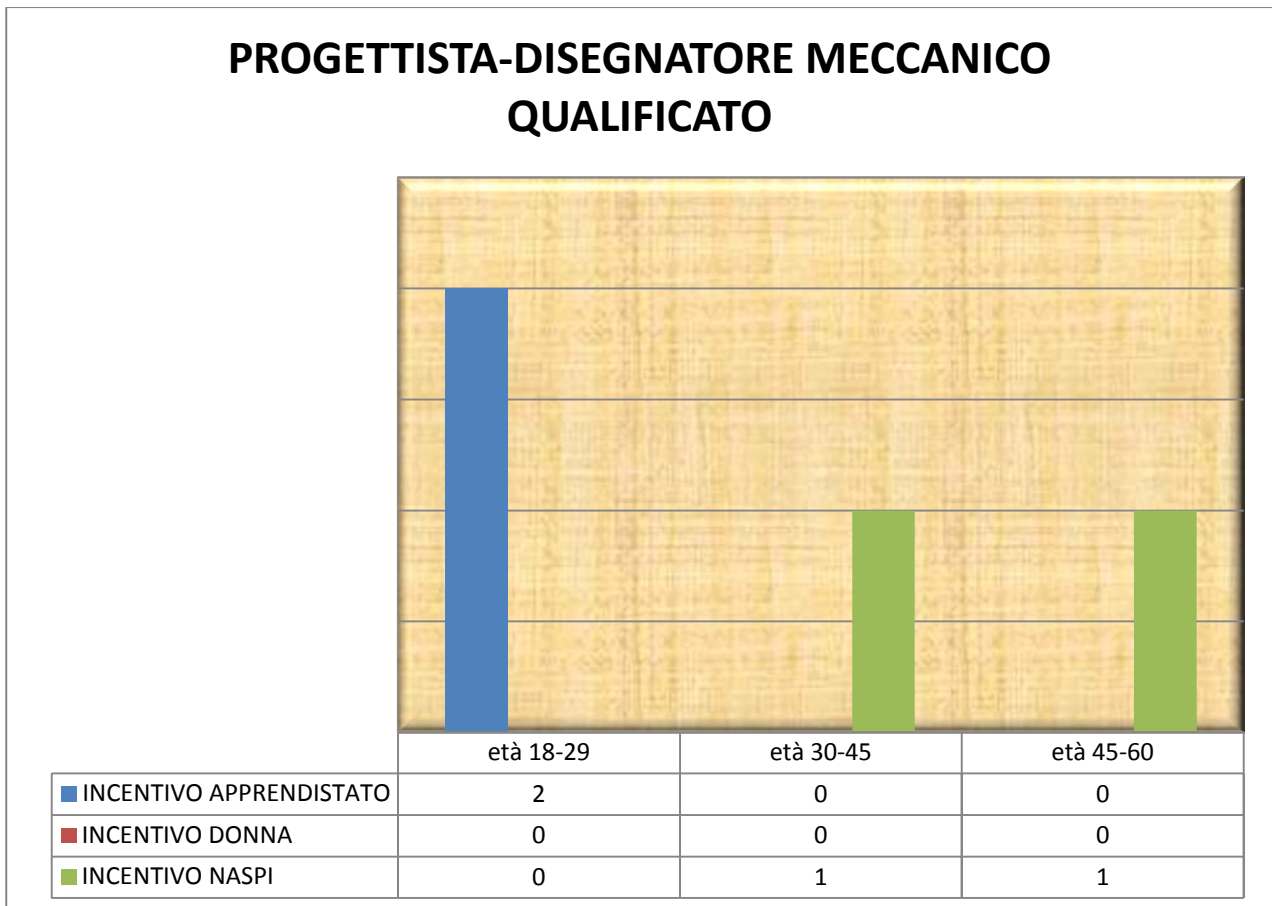


Grafico relativo al profilo professionale di PROGETTISTA-DISEGNATORE MECCANICO con grado di qualifica **“Qualificato”** suddivisi per fascia d’età e agevolazione. Il grado di qualifica **“Qualificato”** indica la capacità di ricoprire il ruolo di progettista-disegnatore meccanico avendo avuto significative esperienze lavorative di tipo dipendente o autonomo.